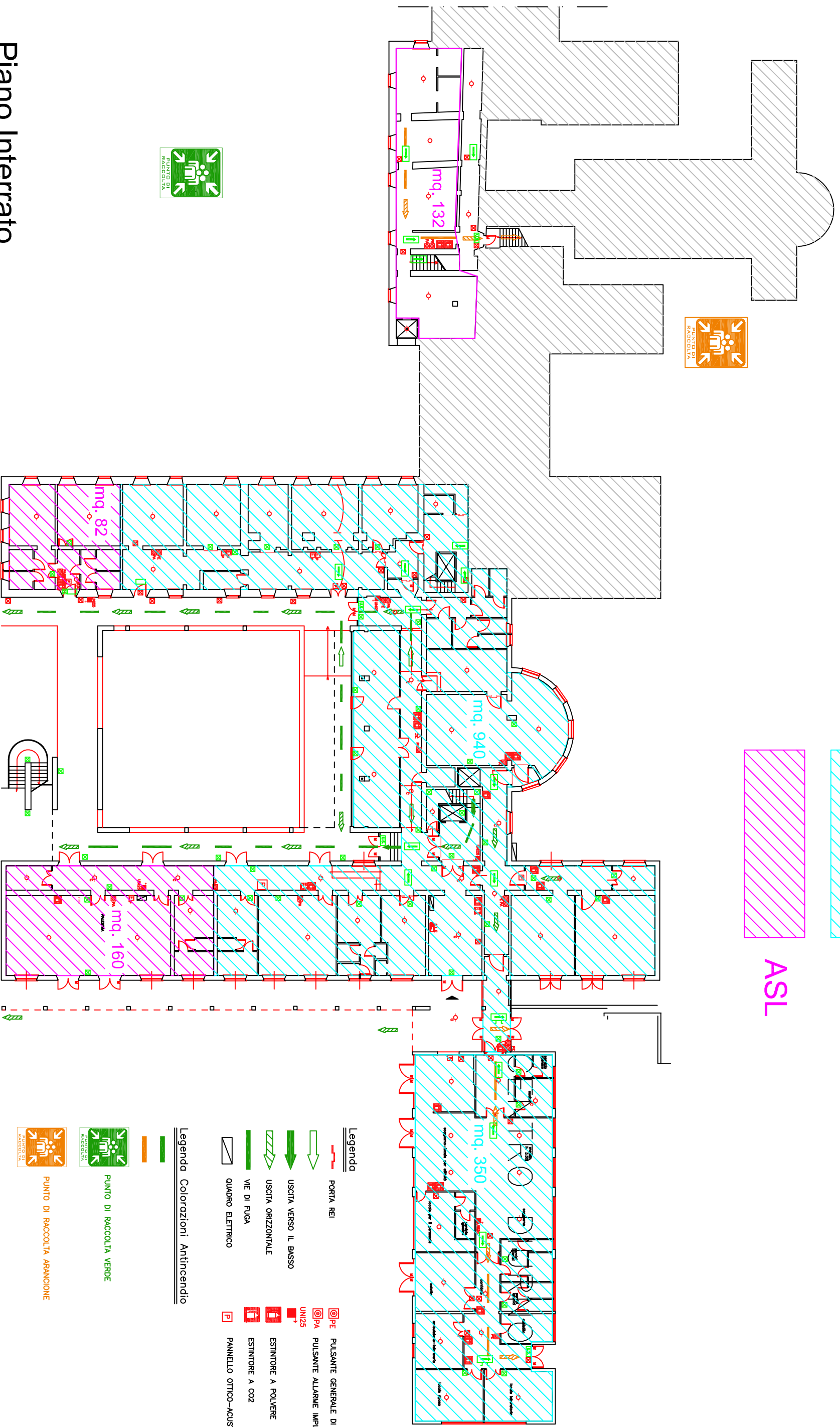


COMUNE

ASL



- Legenda**
- PORTA REI
  - USCITA VERSO IL BASSO
  - USCITA ORIZZONTALE
  - VIE DI FUGA
  - QUADRO ELETTRICO
  - PULSANTE GENERALE DI SGANCIO ENERGIA ELETTRICA
  - PULSANTE ALLARME IMPIANTO DI RIVELAZIONE FUMO
  - ESTINTORE A POLVERE
  - ESTINTORE A CO2
  - PANNELLO OTTICO-ACUSTICO ALLARME INCENDIO

**Legenda Colorazioni Antincendio**

- PUNTO DI RACCOLTA VERDE
- PUNTO DI RACCOLTA ARANCIONE

Piano Interrato